



FHD SERIES

FHD 系列-鼓風外加熱吸附式乾燥機

Heated Adsorption Dryer



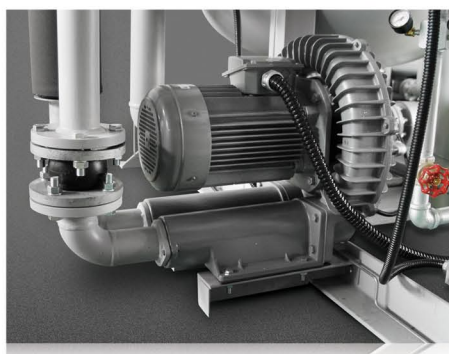
FHD 系列

鼓風外加熱吸附式乾燥機

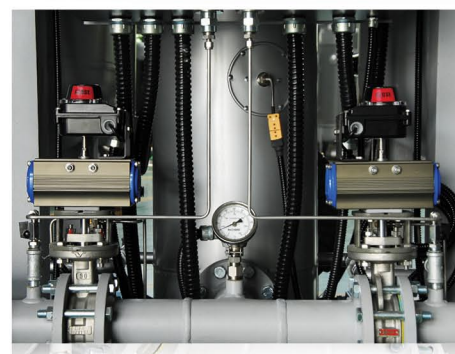
Heated Adsorption Dryer



SCR恆溫加熱控制器



鼓風機



雙偏心氣動閥

專利廢熱利用節能裝置比同型式乾燥機可節能 $\geq 20\%$

- 供氣品質符合ISO 8573.1國際規範。
- 設計、研發及製造皆依循ISO 9001標準。
- 符合CNS、ASME、GB壓力容器設計規範。
- SCR恆溫加熱控制器，電熱棒材質採用SUS或INCOLOY鎳鉻鐵超合金，耐溫高達600~800℃。
- 控制氣源管路採用SUS 304材質，使用雙頭電磁閥控制雙偏心氣動閥，可避免斷電造成氣源中斷。
- 裝置瓦時計，可驗證乾燥機再生耗能。
- 觸碰式中英文顯示螢幕，PLC可程式電腦控制器，具備自動檢知功能，提供穩定可靠的性能，提供RS485通訊傳輸。
- 採用自行研發的專利內部廢熱利用節能裝置，利用溫控提前停止加熱，在冷卻過程同步將桶槽中之廢熱推升利用，可節省20%再生耗能。



FHD 正面



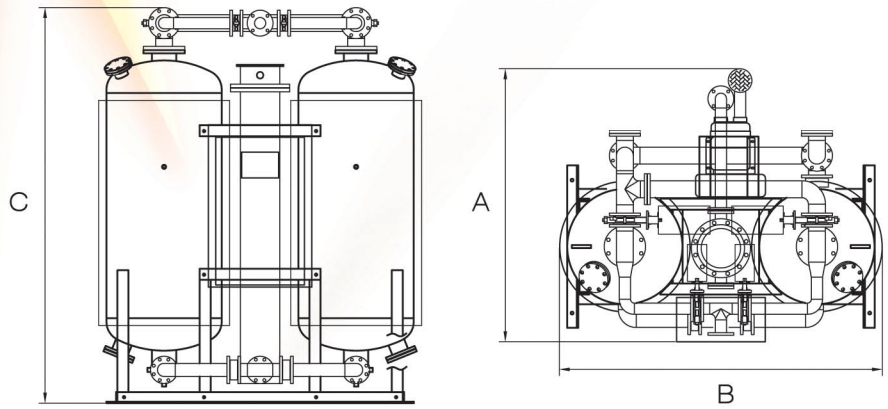
FHD 背面

FHD SERIES

FHD 系列-鼓風外加熱吸附式乾燥機

Heated Adsorption Dryer

FHD Series 尺寸圖



FHD Series 規範表

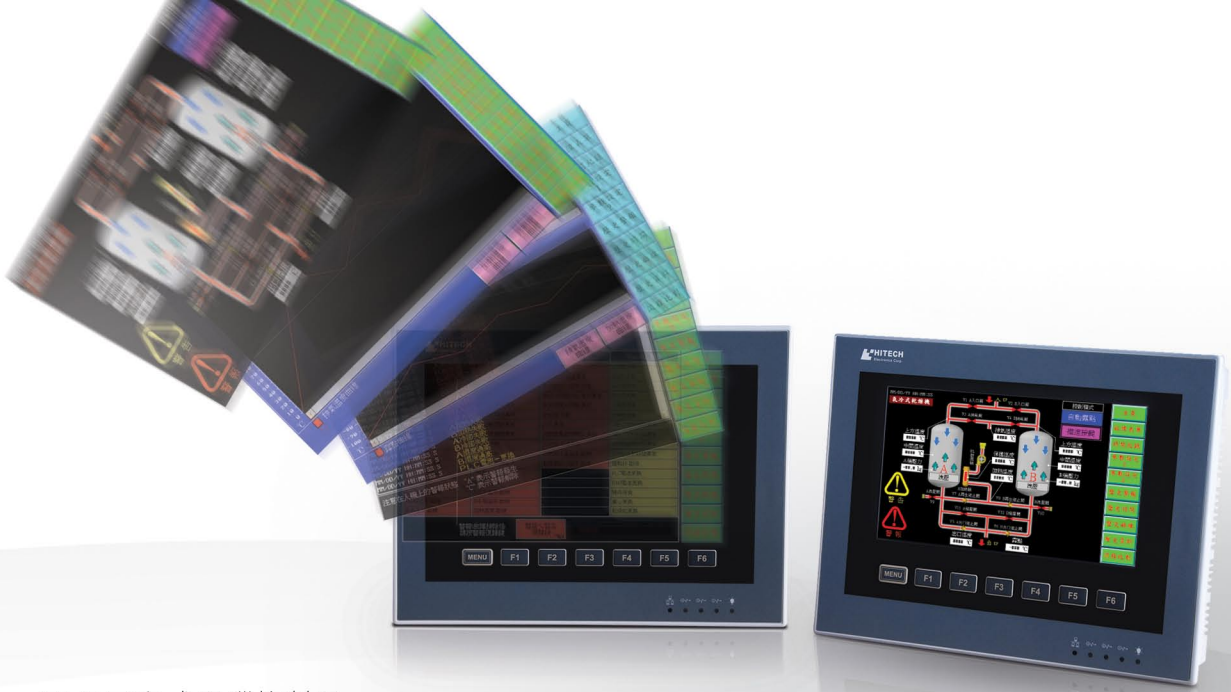
機型	處理量*(1)			機型尺寸 mm			進出口徑	重量	加熱器	鼓風機
	cfm	m³/min	m³/hr	A(D)	B(L)	C(H)				
FHD							DN	kg	kW	kW
50	306	8.7	522	1015	1500	1970	50	880	9	0.75
100	498	14.1	846	1290	2060	2140	80	1450	15	1.5
125	608	17.2	1032	1290	2060	2445	80	1500	15	1.5
150	742	21	1260	1380	2160	2130	80	1650	18	2.2
200	1024	29	1740	1500	1975	2440	80	1950	22.5	3.9
250	1236	35	2100	1670	2455	2375	100	2880	27	5
300	1483	42	2520	1670	2190	2680	100	3350	27	5
350	1826	51.7	3102	1690	2260	2995	100	3200	27	5
400	2070	58.6	3516	1785	2475	2780	100	3700	27	5
500	2437	69	4140	2080	2940	2900	150	5000	72	11
600	2801	79.3	4758	2080	2940	3170	150	5400	72	11
700	3168	89.7	5382	2135	3060	3020	150	6200	72	11
800	3673	104	6240	2135	3060	3295	150	6600	72	11
900	4380	124	7440	3390	3360	3420	200	8500	132	15
1250	5616	159	9540	3445	3610	3655	200	10450	132	15
1500	6817	193	11580	3475	3820	3715	200	11200	132	15

特性說明：

- 以上流量條件是以壓力露點-40℃，最低操作壓力 7 barg，最高進口溫度35℃為基準。
- 乾燥機處理量會隨最低操作壓力、最高進氣溫度或露點溫度需求改變，乾燥機選型時需依實際之工況進行修正。
- 露點溫度-70℃或其他特殊需求請洽業務人員。
- 設計參考：20℃ (68 °F) 及 1 bara (14.5 psid)。
- 標準電壓為 380V/440V/480V/3ph/60Hz。

FHD 乾燥機選型校正係數 不同操作溫度及壓力條件下

壓力	進口溫度 °C			
	25	30	35	40
6	1.67	1.21	0.88	0.64
7	1.88	1.37	1	0.73
8	2.12	1.53	1.12	0.82
9	2.32	1.7	1.24	0.9
10	2.56	1.85	1.35	1



PLC 可程式電腦控制器

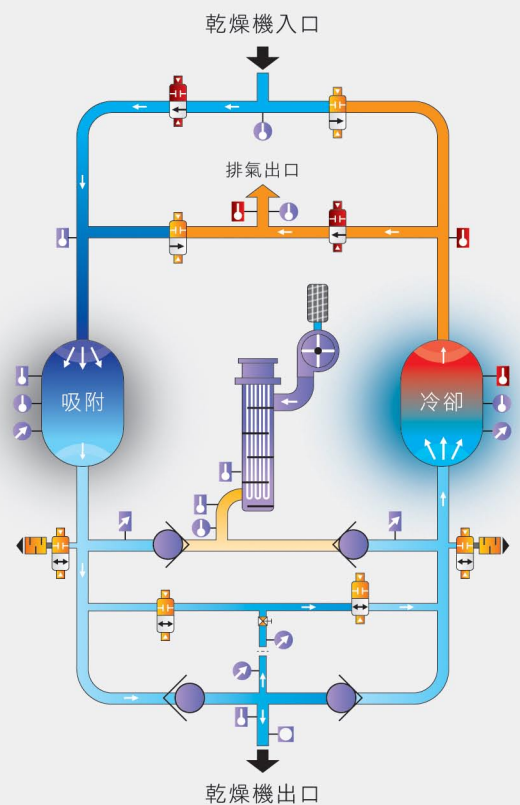
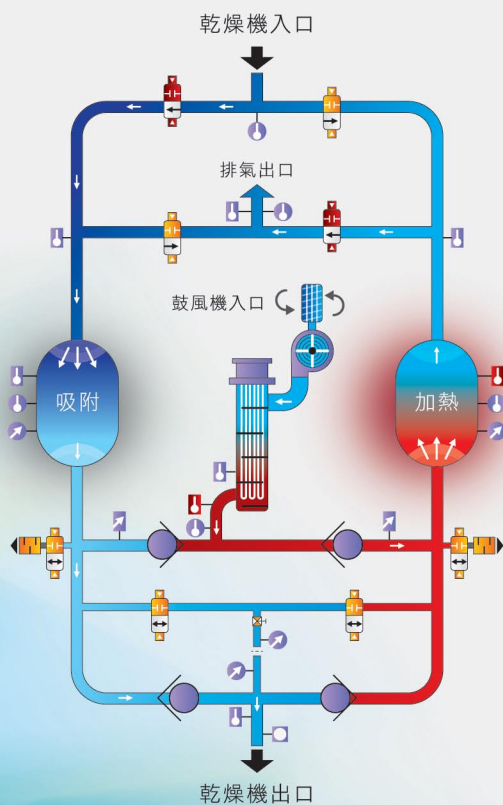
具備自動檢知功能，提供穩定可靠的性能，FHD 乾燥機將斷氣、壓降保護與過溫保護作為設計的重點。

顯示器可以提供溫度、壓力、運轉時間...等等數值，完全呈現乾燥機整個運轉狀態，可透過密碼保護下，進行控制系統數值修改，以達到客戶的需求。

- 故障記錄表
- 觸碰式控制器
- 警報歷史記錄
- 歷史紀錄曲線-排氣溫度
- 歷史紀錄曲線-露點溫度&壓力

作動原理：

- 加熱再生溫度：200℃。
- 利用鼓風機吸取大氣加熱進行乾燥劑再生。
- 再生行程由下往上，可避免於加熱行程中產生重覆吸附現象。
- 吸附行程由上往下，使乾燥劑緊密，不產生隧道效應，乾燥劑不易粉化，達到穩定的空氣品質輸出。
- 冷卻行程採用微量乾燥壓縮空氣，可避免水氣污染及預吸附現象，將乾燥劑冷卻至65℃以下，乾燥機切換時不會有水氣穿透，不會有露點突破現象。





FHD SERIES

FHD 系列-鼓風外加熱吸附式乾燥機

Heated Adsorption Dryer

復盛股份有限公司

FUSHENG INDUSTRIAL CO., LTD

總公司

地址：10485台北市中山區
南京東路二段172號
電話：+886-2-2507-2211
傳真：+886-2-2504-7870

北區營業處

地址：24158新北市三重區
光復路二段60號
電話：+886-2-2995-1411
傳真：+886-2-2995-7925

台中營業處

地址：40850台中市南屯區
工業22路49號
電話：+886-4-2359-5617
傳真：+886-4-2359-2296

高雄營業處

地址：80745高雄市三民區
康平街57號
電話：+886-7-311-5951
傳真：+886-7-311-5953

免費服務電話：080-088-1953
www.fusheng.com

復盛公司對此型錄保留最終解釋權

FHD-10407-112A000-C2